



Crib Assembly Instructions

Instructions d'assemblage du lit de bébé

Congratulations!

For information or questions,
please contact your authorized
dealer or visit

www.newportcottages.com

Félicitations!

Pour toutes informations ou questions,
veuillez communiquer avec votre
distributeur agréé ou visitez

www.newportcottages.com

Packing List

- (2) Headboard Panels
- (2) Crib Gates
- (2) Stabilizer Rails
- (1) Crib Mattress Support
 - (8) Allen bolts
 - (8) Lock Washers
 - (1) Allen Wrench
- (4) 1 ¼" Bolts for Stabilizer Rails
- (4) 1 ¼" Bolts for Mattress Support
- (4) Nylon Threaded Safety Nuts
 - (4) Washers
- (4) Bracket Locking Screws

Liste d'emballage

- (2) Panneaux de tête de lit
- (2) Barrières du lit de bébé
- (2) Rails de stabilisation
- (1) Support de matelas du lit de bébé
 - (8) Boulons Allen
 - (8) Rondelles de blocage
 - (1) Clé Allen
- (4) Boulons 1 ¼ po pour les rails de stabilisation
- (4) Boulons 1 ¼ po pour le support de matelas
- (4) Écrous de sécurité en nylon fileté
 - (4) Rondelles
- (4) Vis de blocage pour support



(4) 1 ¼" bolts used to
attach adjustable brackets
on mattress support frame.



(4) Washers used on interior
side of stabilizer rail.



(4) Bracket Locking
Screws



8) Lock Washers used with
Allen Bolts



(4) Nylon threaded safety
nuts



(8) Brown flat head Allen
bolts used to attach fixed
gate to headboard panels.



(1) Allen Wrench



(4) 1 ¼" bolts used to
attach mattress support
to stabilizer rail.



Diagram 1 (Schéma 1)

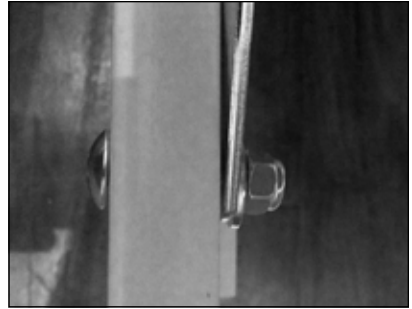


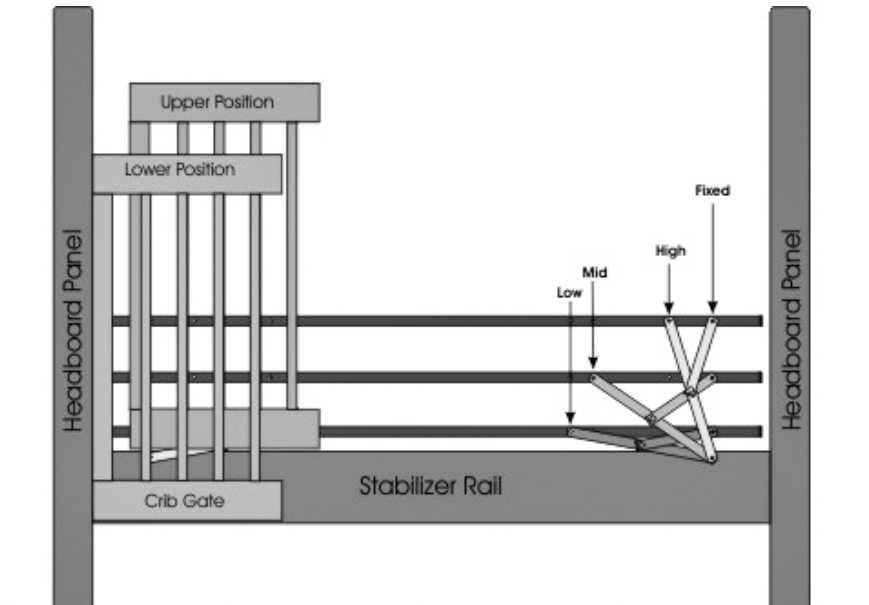
Diagram 2 (Schéma 2)



Diagram 3 (Schéma 3)



Diagram 4 (Schéma 4)



Crib Diagram
(Schéma Du Lit Pour Bébé)

Crib Assembly Instructions

Thank you for choosing a Newport Cottages® crib! Please refer to the following instructions so that you may enjoy your crib for many years. Benchmade from select hardwoods, your crib has been individually hand-made so that it may last for many generations as it becomes a cherished heirloom.

STEP

1

Identify all parts in the packing list. You will need a Phillips screwdriver for assembling the crib in addition to an adjustable wrench. The use of power screwdrivers is not recommended. Avoid over tightening and damaging the hardware. In order to facilitate the assembly of your crib and to avoid possible damage to components, two people participate in the setup process.

STEP

2

Place headboard panels so that sides with the hardware are facing each other. Install stabilizer rails by inserting the male brackets (located on rails) into the female brackets (located on headboard panels)(See Diagram 1). Tighten Stabilizer Rails by pushing down to locking position You may use a rubber mallet if necessary. Insert locking screws in center hole of stabilizer rails brackets.

STEP

3

Attach crib mattress spring to stabilizer rails using the “Y” bracket by fastening the four 1 ¼” bolts (See Diagram 2). Use washers and nylon threaded safety nuts to securely fasten each bracket to the rail (See Diagram 3). Do not over tighten nut. You may raise or lower the mattress support by moving the location of the brackets along the sides of the mattress support frame (See Crib Diagram). Confirm all four corners are in the same position so that the mattress spring is level.

STEP

4

Place all 8 lock washers onto the Allen Blots. Attach stationary crib gates to headboard panels using the 8 Allen bolts and Allen wrench (See Diagram 4). Place ALL Allen bolts into holes. Do not tighten until all bolts are in place. You may place the stationary gate in the upper or lower position depending on your personal preference. Save Allen wrench for future use.


Toddler Bed Conversion: Remove the stationary gate(s) and detach the “Y” brackets from crib stabilizer rails & mattress support. Completely remove “Y” bracket and rest mattress support securely on top of crib stabilizer rails. You may contact an authorized dealer to request an optional Toddler Guardrail or visit www.newportcottages.com

Storage: A storage pouch is attached to the mattress platform for the storage of the assembly instructions. After completing the assembly process, you are advised to read all warnings, cautions, cleaning, storage and maintenance notices contained in these instructions. Do not place excess hardware in the storage pouch. It is recommended that the crib be stored in a temperature controlled environment.

Cleaning: Using a mild mixture of dishwashing liquid and water, apply to the crib surface using a soft cloth dipped in the solution. Rinse with clear water using another cloth, then dry all surfaces thoroughly with a dry cloth. Do not use abrasive cleaners or scouring pads as these will damage the finish.

Periodic Maintenance:

- Periodically check to make sure all bolts and connections are fastened securely.
- If you are missing a part or need a replacement part, do not substitute parts. Ask your dealer for replacement parts or contact Customer Service at (951) 549-0590
- Save these instructions in the event you disassemble the crib and need to reassemble it.

 **WARNING:** Failure to follow these warnings and assembly instructions could result in serious injury or death.

Read all instructions before assembling crib. Keep this manual for future use. Newport Cottages® cribs are full size cribs which meet or exceed the requirements of the American Consumer Product Safety Commission, and are in full compliance to the mandatory standards of federal code – section 1508.

- Before each usage or assembly, inspect crib for damaged hardware, loose joints, missing parts or sharp edges. Do not use the crib if any parts are missing or broken. Ask your dealer, or contact manufacturer for replacement parts and instructional literature if needed. Do not substitute parts.
- Strings can cause strangulation! Do not place items with a string around a child's neck, such as hood strings or pacifier cords. Do not suspend strings over a crib or attach strings to toys.
- Infants can suffocate on soft bedding. Never add a pillow or comforter. Never place additional padding under an infant.
- To reduce the risk of SIDS, pediatricians recommend healthy infants be placed on their backs to sleep, unless otherwise advised by your physician.
- Do not place a crib near a window where cords from blinds or drapes may strangle a child. Keep wall decorations, especially those with strings, completely out of a child's reach.
- Never use plastic shipping bags or other plastic films as mattress covers because they can cause suffocation.
- Infants can suffocate in gaps between crib sides and a mattress that is too small.
- To help prevent strangulation tighten all fasteners. A child can trap parts of the body or clothing on loose fasteners.
- After raising a moving side, make sure it's locked in place. Do not leave a child in the crib with the side lowered. Be sure the moving drop gate is locked in its raised position whenever a child is in the crib.
- When a child is able to climb out, reaches the height of 35 inches (90cm), or when the height of the side gate is less than $\frac{3}{4}$ of the child's height, the crib should no longer be used.
- When the child is able to pull to a standing position, set the mattress to the lowest position and remove any bumper pads, large toys and other objects that could serve as steps for climbing out.
- Any mattress used in this crib must be at least 27 $\frac{1}{4}$ " by 51 (5/8)" inches (69cm x 131cm) with a thickness not exceeding 6 inches (15cm).
- Parents should ensure a safe environment for their child by checking the crib regularly before placing the child in the product. Please make sure that every component is properly and securely in place.
- If refinishing, use a non-toxic finish specified for children's products.
- Follow warnings on all products in a crib.

Instructions d'assemblage du lit de bébé

Merci d'avoir choisi un lit de bébé Newport Cottages®! Veuillez vous référer aux instructions suivantes afin de pouvoir utiliser le lit pour bébé pendant plusieurs années. Fabriqué avec des bois durs de qualité supérieure, votre lit pour bébé a été conçu individuellement afin de durer des générations et devenir un objet de famille chéri.

ÉTAPE

1

Identifiez toutes les pièces de la liste d'emballage. En plus d'une clé ajustable, vous aurez besoin d'un tournevis cruciforme pour assembler le lit de bébé. Les tournevis mécaniques ne sont pas recommandés. Évitez de trop serrer et d'endommager les pièces. Afin de faciliter l'assemblage de votre lit pour bébé et d'éviter des dommages possibles aux composants, nous vous conseillons d'effectuer le montage à deux.

ÉTAPE

2

Placez les panneaux de tête de lit de sorte que les côtés comportant les fixations puissent se faire face. Installez les rails de stabilisation en insérant les supports mâles (situés sur les rails) dans les supports femelles (situés sur les panneaux de tête de lit) (Voir Schéma 1). Fixez les rails de stabilisation en poussant vers le bas jusqu'en position de verrouillage. Vous pouvez utiliser un maillet en caoutchouc si nécessaire. Insérez les vis de blocage dans le trou central des supports des rails de stabilisation.

ÉTAPE

3

Attachez le support de matelas du lit de bébé aux rails de stabilisation en utilisant le support en Y et en serrant les quatre boulons de 1 ¼ po (Voir Schéma 2). Utilisez les rondelles et les écrous de sécurité en nylon fileté pour bien fixer chaque support au rail (Voir Schéma 3). Évitez de trop serrer les écrous. Vous pouvez relever ou abaisser le support de matelas en déplaçant les supports sur les côtés du cadre du support de matelas (Voir Schéma Du Lit Pour Bébé). Assurez-vous que les quatre

ÉTAPE

4

Attachez les barrières de sécurité du lit aux panneaux de tête de lit en utilisant 8 boulons Allen et la clé Allen (Voir Schéma 4). Placez TOUS les boulons Allen dans les trous. Ne serrez pas avant que tous les boulons soient en place. Vous pouvez placer la barrière de sécurité en position supérieure ou inférieure selon vos préférences personnelles. Conservez la clé Allen pour un usage ultérieur.

Conversion en lit d'enfant: Enlevez la porte stationnaire (s) et détachez le "Y" entre parenthèses à partir de rails de stabilisation crèche & support du matelas. Supprimer complètement "Y" support et de soutien reste matelas solidement sur le dessus des rails de stabilisation des côtes. Vous pouvez contacter un revendeur autorisé à demander un garde-corps tout-petits en option ou visitez www.newportcottages.com

Stockage: Une pochette de rangement est attaché à la plate-forme de matelas pour le stockage des instructions de montage. Après avoir complété le processus d'assemblage, il vous est conseillé de lire tous les avertissements, mises en garde, le nettoyage, le stockage et l'entretien des avis contenus dans ces instructions. Ne pas placer du matériel excédentaire dans la poche de rangement. Il est recommandé que la crèche soit stockée dans un environnement à température contrôlée.

Nettoyage: En utilisant un mélange doux de liquide vaisselle et d'eau, appliquer à la surface de crèche à l'aide d'un chiffon doux trempé dans la solution. Rincer à l'eau claire en utilisant un autre chiffon, puis essuyez soigneusement toutes les surfaces avec un chiffon sec. Ne pas utiliser de nettoyeurs abrasifs ou de coussinets à récurer, car ces endommager le fini.

Entretien périodique:

- Vérifiez périodiquement pour s'assurer que tous les boulons et les connexions sont bien fixées.
- Si vous êtes absent une partie ou ont besoin d'une pièce de rechange, ne remplacent pas les pièces. Demandez à votre concessionnaire pour les pièces de rechange ou de service à la clientèle au (951) 549-0590
- Conservez ces instructions dans le cas où vous démontez la crèche et la nécessité de les remonter.

⚠ AVERTISSEMENT: Le non respect de ces avertissements et les instructions d'assemblage peut entraîner des blessures graves ou la mort.

Lisez toutes les instructions avant d'assembler crèche. Conservez ce manuel pour une utilisation future. Newport Cottages® crèches sont crèches en taille réelle, qui répondent ou dépassent les exigences de la Consumer Product Safety Commission américaine, et sont en pleine conformité aux normes obligatoires de code fédéral (américain), section 1508.

- Avant chaque utilisation ou de montage, inspecter crèche pour le matériel endommagé, joints lâches, des pièces manquantes ou des bords tranchants. Ne pas utiliser la crèche si des pièces sont manquantes ou cassées. Demandez à votre revendeur, ou contactez le fabricant de pièces de rechange et de la littérature didactique, si nécessaire. Ne pas remplacer les pièces.
- Les chaînes peuvent provoquer l'étranglement! Ne placez pas d'objets avec une corde autour du cou d'un enfant, tels que des cordes ou des cordons pacifier capuche. Ne pas suspendre les chaînes sur une crèche ou de joindre des chaînes aux jouets.
- Les bébés peuvent suffoquer sur un matelas mou. Ne jamais ajouter un oreiller ou une couette. Ne jamais placer un rembourrage supplémentaire dans un nourrisson.
- Pour réduire le risque de SIDS, les pédiatres recommandent nourrissons en bonne santé seront placés sur le dos pour dormir, sauf avis contraire de votre médecin.
- Ne pas placer un berceau près d'une fenêtre où les cordons de stores ou des rideaux peuvent étrangler un enfant. Gardez les décorations murales, en particulier ceux avec des cordes, complètement hors de portée d'un enfant.
- Ne jamais utiliser de sacs en plastique ou autre expédition des films plastiques comme des couvre-matelas, car ils peuvent provoquer une suffocation.
- Les bébés peuvent suffoquer dans les écarts entre les côtés du lit et un matelas qui est trop petit.
- Pour aider à prévenir l'étranglement serrer toutes les fixations. Un enfant peut piéger les parties du corps ou les vêtements sur les fixations desserrées.
- Après avoir soulevé un côté le déplacement, assurez-vous qu'il est verrouillé en place. Ne laissez pas un enfant dans la crèche avec le côté abaissé. Soyez sûr de la porte déposer mobile est verrouillé dans sa position relevée quand un enfant est dans la crèche.
- Quand un enfant est capable de monter, atteint la hauteur de 90cm (35 pouces), ou lorsque la hauteur de la porte latérale est inférieure à ¾ de la hauteur de l'enfant, la crèche ne devrait plus être utilisé.
- Lorsque l'enfant est capable de tirer à la position debout, mettre le matelas de la position la plus basse et enlever toute bordures de protection, de gros jouets et autres objets qui pourraient servir de mesures pour sortir en grim pant.
- Le matelas utilisé dans cette crèche doit être au moins 69cm x 131cm (27 ¼ "de 51 5 / 8" pouces) avec une épaisseur n'excédant pas 15 cm (6 pouces).
- Les parents doivent assurer un environnement sûr pour leur enfant en cochant la crèche régulièrement avant de placer l'enfant dans le produit. S'il vous plaît s'assurer que chaque composant est correctement et solidement en place.
- Si la finition, utiliser un fini non toxique fixée pour les produits pour enfants.
- Respecter les avertissements sur tous les produits dans un berceau.

NEWPORT
COTTAGES[®]

Summertree Interiors, Inc.
4111 Buchanan Avenue
Riverside, CA 92503
Tel: (951) 549-0590
www.newportcottages.com